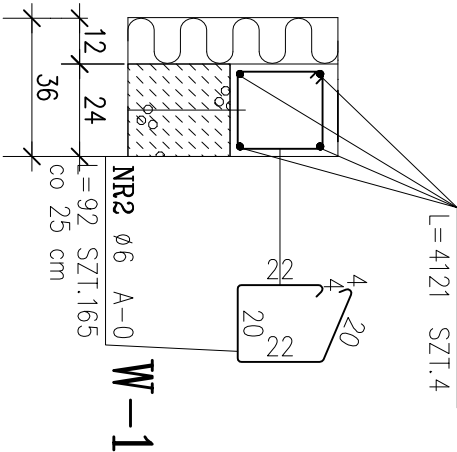


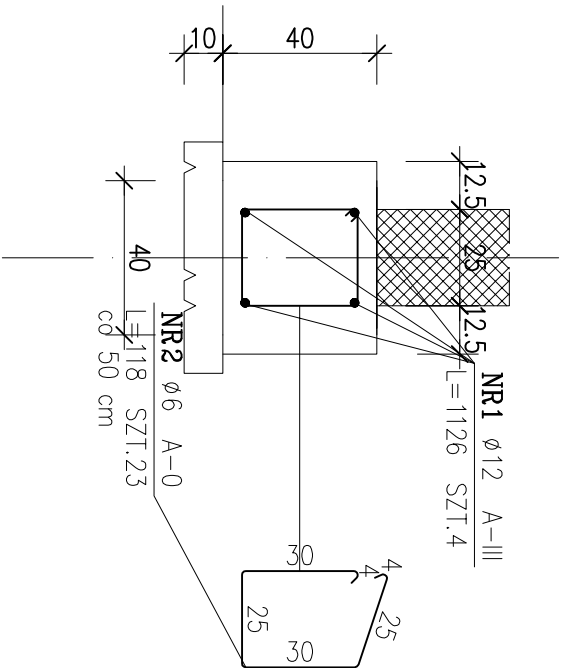
# SZCZEGÓŁY FUNDAMENTÓW 1:20

## WIENIEC W-1

Wieniec W-1, L=41,21m



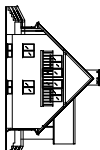
B=40cm , L=11,26m



### ZESTAWIENIE STALI

POZ.	NR PRZTA	RODZAJ STALI	DŁUGOŚĆ [cm]	LICZBA SZTUK	DŁUGOŚĆ ŁĄCZNA [m]	
					A-0	A-III
B=40	1	ø12 A-III	1126	4		
	2	ø6 A-0	118	23	27,14	45,04
W-1	1	ø12 A-III	4121	4		164,84
	2	ø6 A-0	92	165	151,80	
DŁUGOŚĆ RAZEM [m]					178,94	
MASA JEDNOSTKOWA [kg/m]					0.222	
MASA [kg]					39,72	
MASA OGÓŁEM [kg]					226,09	
WYKONAĆ: x 1					226,09	

UWAGA : Wszystkie wymiary prętów podawane sq w osiach prętów.

Objekt / Temat: <b>Budynek świetlicy wiejskiej Z REMIZĄ STRAŻACKĄ</b>		
Adres/Nr działki: Brzośłowo – dt. nr 225 i 226		
Inwestor: Gmina Miasteczko Krojeńskie 88-350 Miasteczko Kroj.; ul. Dobrowskiego 16		
Faza: PROJEKT BUDOWLANO – WYKONAWCZY		
Jednostka Projektowa: convit Przedsiębiorstwo Usług Inwestycyjnych Wólczy ul.Woj.Polskiego 54 tel./fax. 0-67-258-27-96 e-mail: convit@poczta.onet.pl		
Główny projekt. inż. Józef Holowski	5113/fel	
Branża: Architektura i Urbanistyka		
Projektanci:	Nr uprawnień	Podpis
Projekt. mgr inż. Marcin Podsiadło	GP-7342/673/92	
Sprawdził. mgr inż. Lubomir Mieszklik	UAM/N/720/882/88	
Tytuł rys.: <b>Szczegóły fundamentów, wieńce</b>		
Data: 11.2009r	Skala : 1:20	Nr rys.: <b>5</b>
Strawca: Projektant, wykonawca, inwestor, "W" i "U" i "B" Strawca: Projektant, wykonawca, inwestor, "W" i "U" i "B" Strawca: Projektant, wykonawca, inwestor, "W" i "U" i "B"		